

Automaten- Gewindefräser

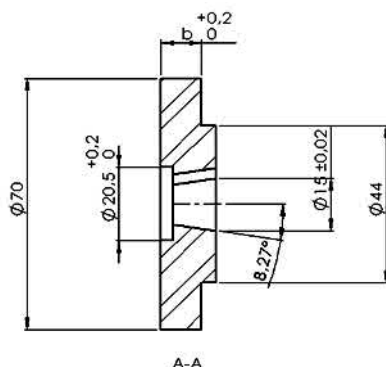
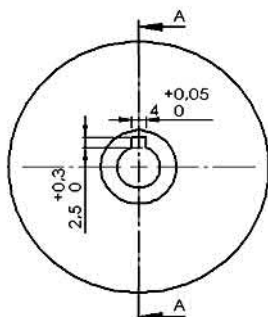
*Whirl Thread Milling Cutters
Fraises a tourbillonner*



www.dieterle-tools.com



Gildemeister GS 16 / 20 (ø 58)



Breite "b"

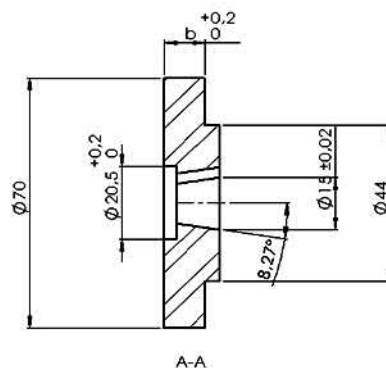
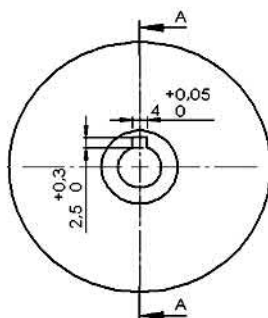
- 15/6 mm
- 15/8 mm
- 15/10 mm
- 15/12 mm
- 15 mm

Im Bestellfall bitte **Steigung** angeben

When ordering, please specify the thread pitch

Lors de la commande, s'il vous plaît, spécifier le pas de filetage

Gildemeister GM 16 (ø 70)



Breite "b"

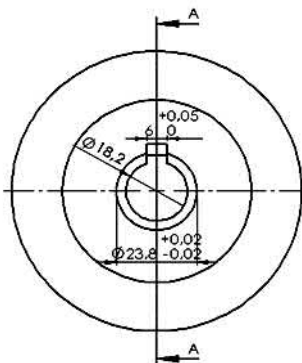
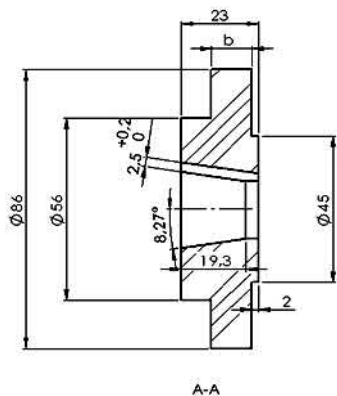
- 15/6 mm
- 15/8 mm
- 15/10 mm
- 15/12 mm
- 15 mm

Im Bestellfall bitte **Steigung** angeben

When ordering, please specify the thread pitch

Lors de la commande, s'il vous plaît, spécifier le pas de filetage

Gildemeister GS 20/ GM20 / MORI-SAY (ø 86)



Breite "b"

- 23/6 mm
- 23/8 mm
- 23/10 mm
- 23/13 mm
- 23/15 mm
- 23/19 mm
- 23/21 mm

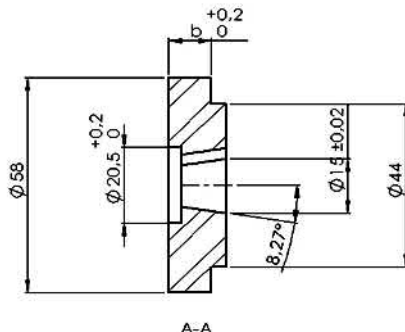
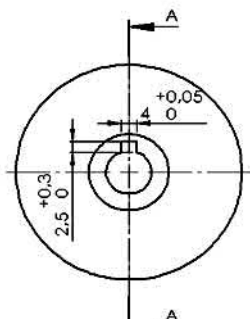
Im Bestellfall bitte **Steigung** angeben

When ordering, please specify the thread pitch

Lors de la commande, s'il vous plaît, spécifier le pas de filetage

Gildemeister GS 16 / 20 (ø 58)

Hartmetall/Carbide/Carbure



Im Bestellfall bitte **Steigung** angeben

When ordering, please specify the thread pitch

Lors de la commande, s'il vous plaît, spécifier le pas de filetage

Breite "b"

15/6 mm

15/8 mm

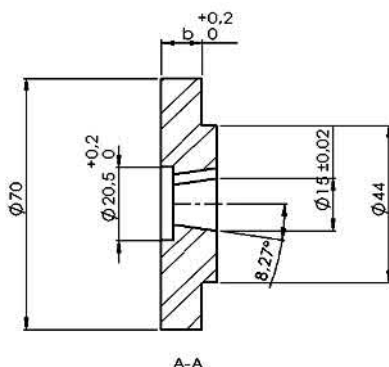
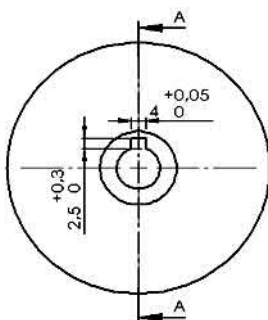
15/10 mm

15/12 mm

15 mm

Gildemeister GM 16 (ø 70)

Hartmetall/Carbide/Carbure



Im Bestellfall bitte **Steigung** angeben

When ordering, please specify the thread pitch

Lors de la commande, s'il vous plaît, spécifier le pas de filetage

Breite "b"

15/6 mm

15/8 mm

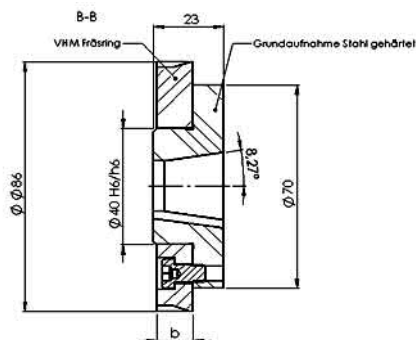
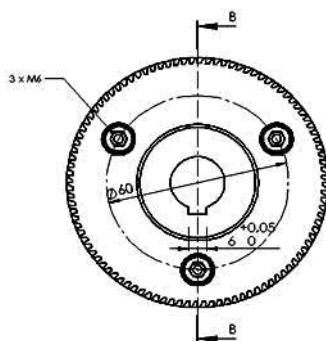
15/10 mm

15/12 mm

15 mm

Gildemeister GS 20/ GM20 / MORI-SAY (ø 86)

Hartmetall/Carbide/Carbure



Im Bestellfall bitte **Steigung** angeben

When ordering, please specify the thread pitch

Lors de la commande, s'il vous plaît, spécifier le pas de filetage

Breite "b"

6 mm

8 mm

10 mm

13 mm

15 mm

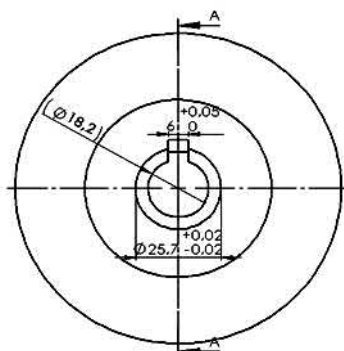
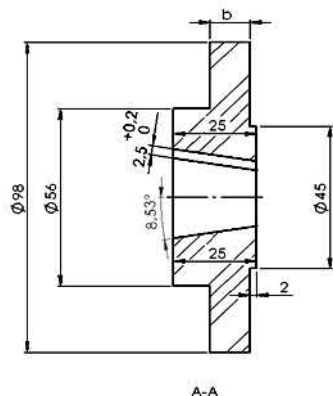
19 mm

20 mm

Automaten-Gewindefräser

Whirl thread milling cutters / Fraises à tourbillonner

Gildemeister GM 32 / 35, GM 42 (ø 98)



Breite "b"

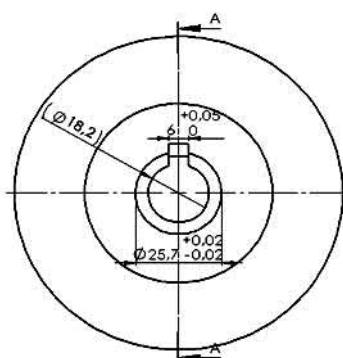
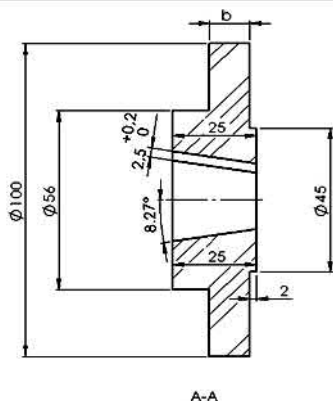
- 25/8 mm
- 25/10 mm
- 25/13 mm
- 25/15 mm
- 25/19 mm
- 25/21 mm
- 25/25 mm

Im Bestellfall bitte **Steigung** angeben

When ordering, please specify the thread pitch

Lors de la commande, s'il vous plaît, spécifier le pas de filetage

Gildemeister AS 32 /48/ 67 (ø 100)



Breite "b"

- 25/8 mm
- 25/10 mm
- 25/13 mm
- 25/15 mm
- 25/19 mm
- 25/21 mm
- 25/25 mm

Im Bestellfall bitte **Steigung** angeben

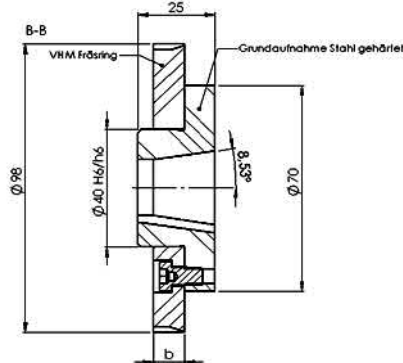
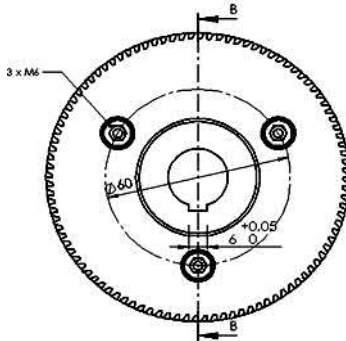
When ordering, please specify the thread pitch

Lors de la commande, s'il vous plaît, spécifier le pas de filetage

Automaten-Gewindefräser Whirl thread milling cutters / Fraises à tourbilloner

Gildemeister GM 32 / 35, GM 42 (ø 98)

Hartmetall/Carbide/Carbure



Grundaufnahme Stahl gehärtet
 Basic holder (hardend steel)
 Support de base (acier trempé)

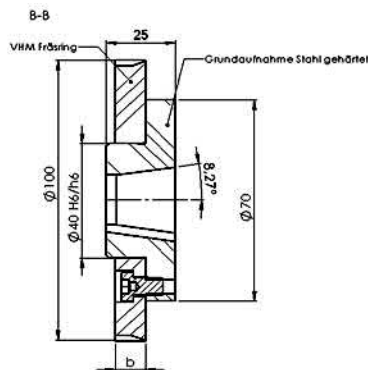
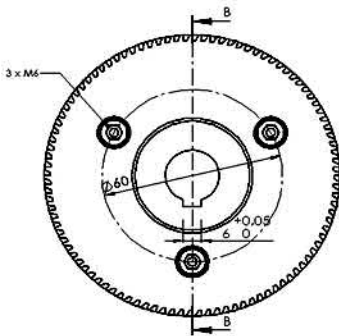
Im Bestellfall bitte Steigung angeben
 When ordering, please specify the thread pitch
 Lors de la commande, s'il vous plaît, spécifier le pas de filetage

Breite "b"

- | |
|-------|
| 6 mm |
| 8 mm |
| 10 mm |
| 12 mm |
| 13 mm |
| 15 mm |
| 16 mm |
| 18 mm |
| 20 mm |

Gildemeister AS 32 / 48/ 67 (ø 100)

Hartmetall/Carbide/Carbure



Grundaufnahme Stahl gehärtet
 Basic holder (hardend steel)
 Support de base (acier trempé)

Im Bestellfall bitte Steigung angeben
 When ordering, please specify the thread pitch
 Lors de la commande, s'il vous plaît, spécifier le pas de filetage

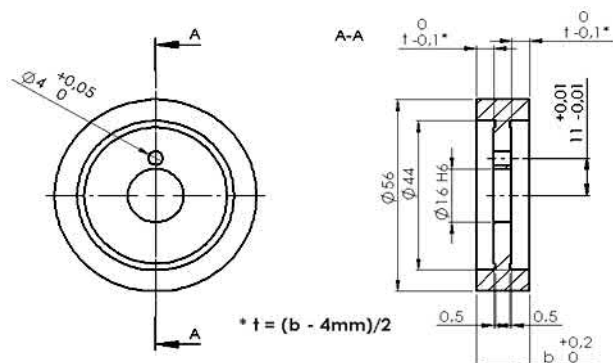
Breite "b"

- | |
|----------|
| 25/8 mm |
| 25/10 mm |
| 25/13 mm |
| 25/15 mm |
| 25/19 mm |
| 25/21 mm |
| 25/25 mm |
| |
| |

Automaten-Gewindefräser

Whirl thread milling cutters / Fraises à tourbillonner

Index DG 12 / 20, DO 20 (ø 56)

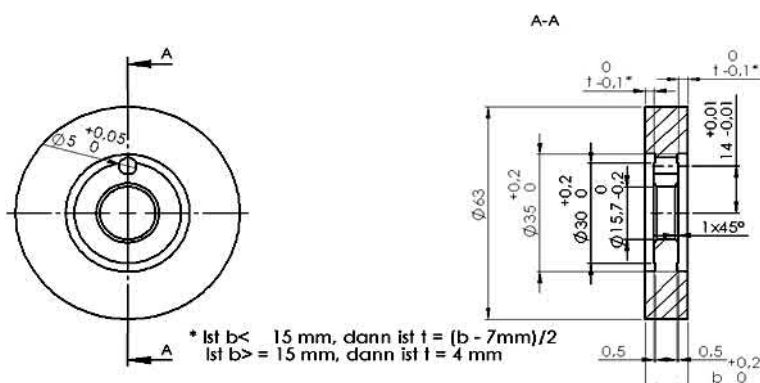


Im Bestellfall bitte Steigung angeben
 When ordering, please specify the thread pitch
 Lors de la commande, s'il vous plaît, spécifier le pas de filetage

Breite "b"

- | |
|-------|
| 6 mm |
| 8 mm |
| 10 mm |
| 12 mm |
| 15 mm |
| 16 mm |
| 18 mm |
| |
| |

Index A 12 / 18 / 25, C 19 / 29, KR 30, ER (ø 63)

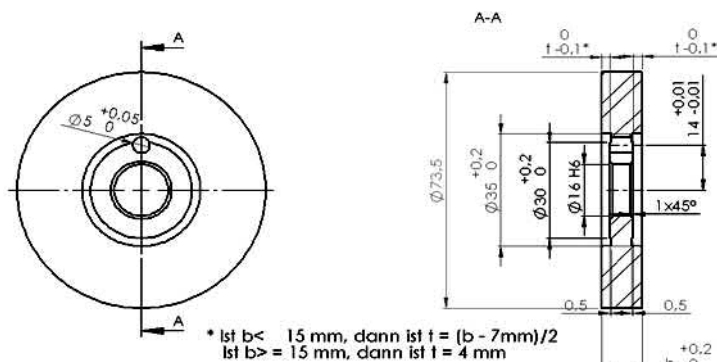


Im Bestellfall bitte Steigung angeben
 When ordering, please specify the thread pitch
 Lors de la commande, s'il vous plaît, spécifier le pas de filetage

Breite "b"

- | |
|-------|
| 6 mm |
| 8 mm |
| 10 mm |
| 12 mm |
| 15 mm |
| 16 mm |
| 18 mm |
| |
| |

Index B 30 / 42 / 60, MS 25 (ø 73.5)



Im Bestellfall bitte Steigung angeben
 When ordering, please specify the thread pitch
 Lors de la commande, s'il vous plaît, spécifier le pas de filetage

Breite "b"

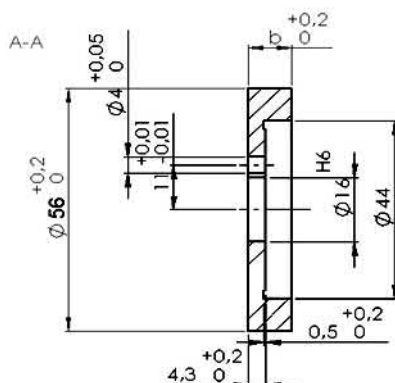
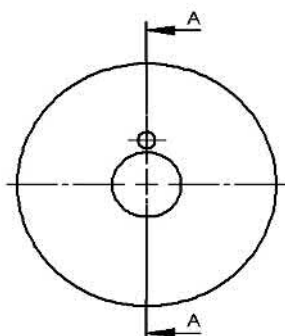
- | |
|-------|
| 6 mm |
| 8 mm |
| 10 mm |
| 12 mm |
| 15 mm |
| 16 mm |
| 18 mm |
| |
| |

Automaten-Gewindefräser

Whirl thread milling cutters / Fraises à tourbillonner

Index DG 12 / 20, DO 20 (ø 56)

Hartmetall/Carbide/Carbure



Breite "b"

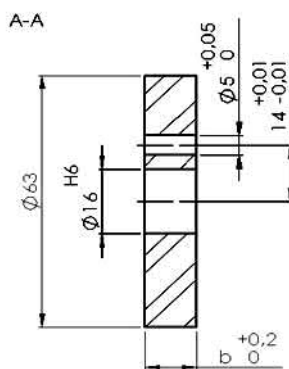
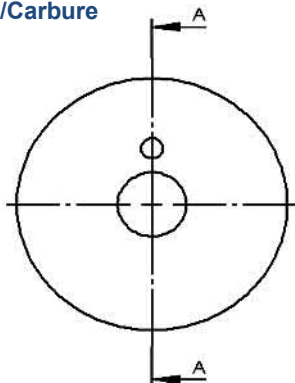
- 6 mm
- 8 mm
- 10 mm
- 12 mm
- 15 mm
- 16 mm
- 18 mm
- 20 mm

Im Bestellfall bitte Steigung angeben

When ordering, please specify the thread pitch
 Lors de la commande, s'il vous plaît, spécifier le pas de filetage

Index A 12 / 18 / 25, C 19 / 29, KR 30, ER (ø 63)

Hartmetall/Carbide/Carbure



Breite "b"

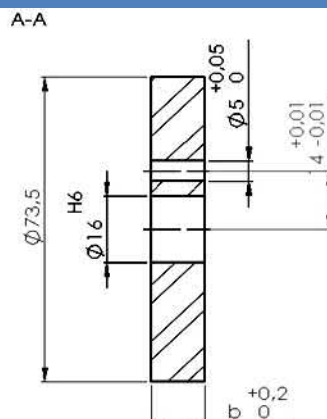
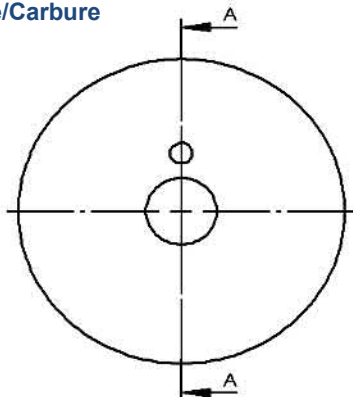
- 6 mm
- 8 mm
- 10 mm
- 12 mm
- 15 mm
- 16 mm
- 18 mm
- 20 mm

Im Bestellfall bitte Steigung angeben

When ordering, please specify the thread pitch
 Lors de la commande, s'il vous plaît, spécifier le pas de filetage

Index B 30 / 42 / 60, MS 25 (ø 73.5)

Hartmetall/Carbide/Carbure



Breite "b"

- 6 mm
- 8 mm
- 10 mm
- 12 mm
- 15 mm
- 16 mm
- 18 mm
- 20 mm
- 22 mm
- 25 mm

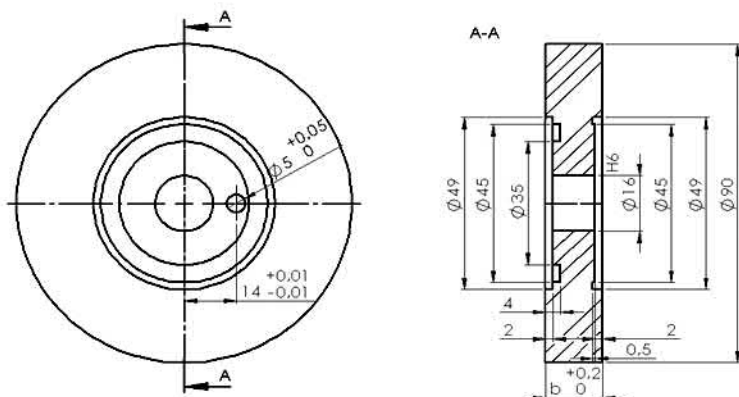
Im Bestellfall bitte Steigung angeben

When ordering, please specify the thread pitch
 Lors de la commande, s'il vous plaît, spécifier le pas de filetage

Automaten-Gewindefräser

Whirl thread milling cutters / Fraises à tourbillonner

Index G 30, GB 65, MS 36 (ø 90)



Im Bestellfall bitte **Steigung** angeben

When ordering, please specify the thread pitch

Lors de la commande, s'il vous plaît, spécifier le pas de filetage

Breite "b"

10 mm

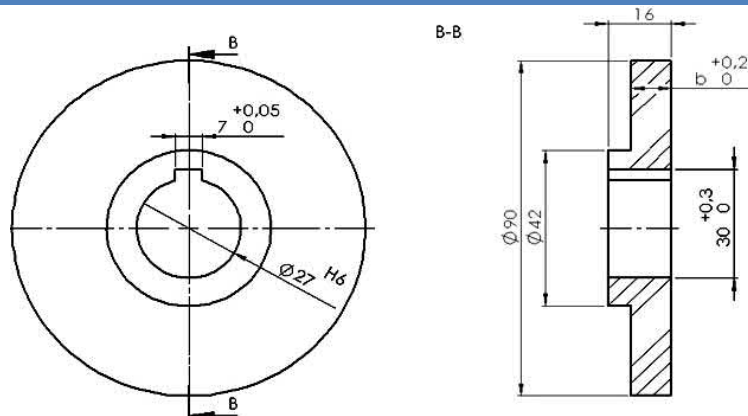
12 mm

15 mm

18 mm

20 mm

Index ABC, Traub TNM (ø 90)



Im Bestellfall bitte **Steigung** angeben

When ordering, please specify the thread pitch

Lors de la commande, s'il vous plaît, spécifier le pas de filetage

Breite "b"

16/8 mm

16/10 mm

16/12 mm

16/15 mm

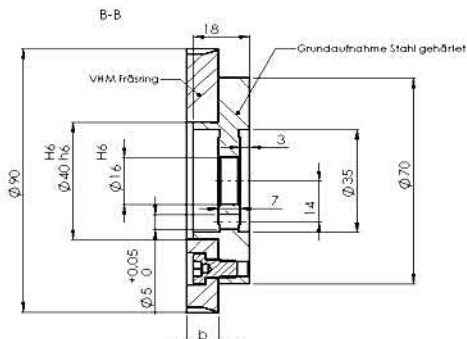
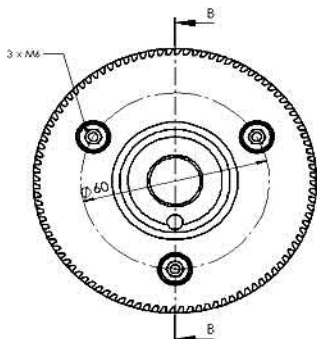
16/16 mm

18 mm

20 mm

Index G 30, GB 65, MS 36 (ø 90)

Hartmetall/Carbide/Carbure



Grundaufnahme Stahl gehärtet

Basic holder (hardend steel)
 Support de base (acier trempé)

Im Bestellfall bitte Steigung angeben

When ordering, please specify the thread pitch
 Lors de la commande, s'il vous plaît, spécifier le pas de filetage

Breite "b"

6 mm

8 mm

10 mm

12 mm

15 mm

16 mm

18 mm

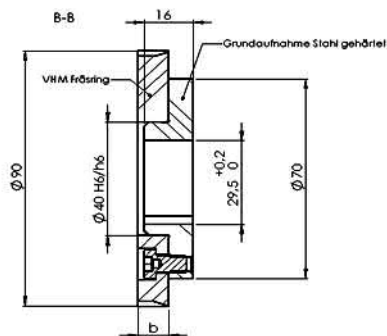
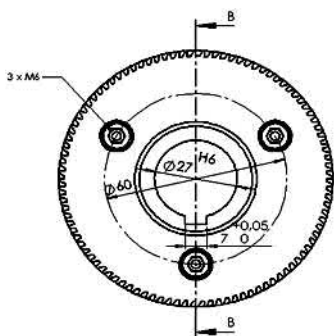
20 mm

25 mm

30 mm

Index ABC, Traub TNM (ø 90)

Hartmetall/Carbide/Carbure



Grundaufnahme Stahl gehärtet

Basic holder (hardend steel)
 Support de base (acier trempé)

Im Bestellfall bitte Steigung angeben

When ordering, please specify the thread pitch
 Lors de la commande, s'il vous plaît, spécifier le pas de filetage

Breite "b"

6 mm

8 mm

10 mm

12 mm

15 mm

16 mm

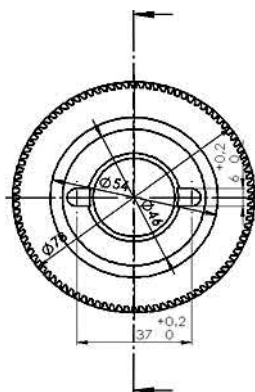
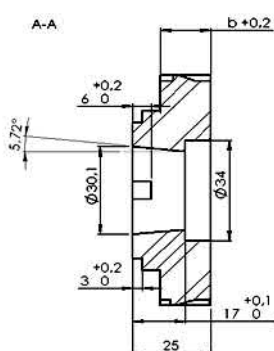
18 mm

20 mm

25 mm

30 mm

Schütte [Spitzenhöhe/centre height/hauteur de pic = 40 mm] (Ø 78)



Breite "b"

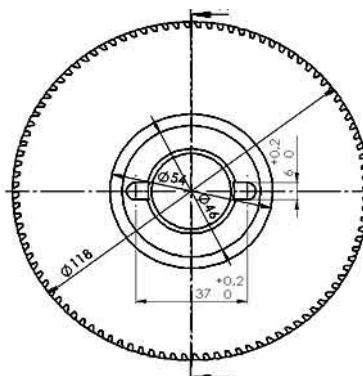
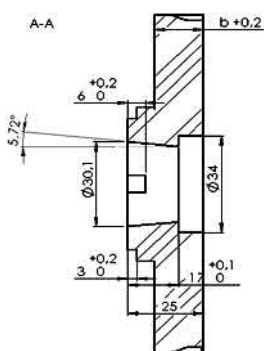
25/6 mm
25/8 mm
25/10 mm
25/13 mm
25/15 mm
25/16 mm
25/18 mm
25/20 mm

Im Bestellfall bitte **Steigung** angeben

When ordering, please specify the thread pitch

Lors de la commande, s'il vous plaît, spécifier le pas de filetage

Schütte [Spitzenhöhe/centre height/hauteur de pic = 50 mm] (Ø 98)



Breite "b"

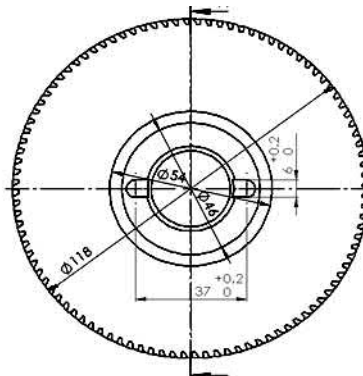
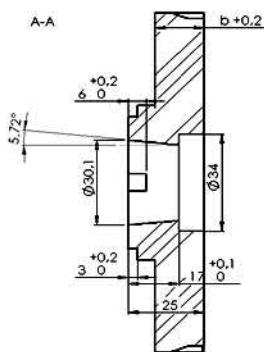
25/6 mm
25/8 mm
25/10 mm
25/13 mm
25/15 mm
25/16 mm
25/18 mm
25/20 mm

Im Bestellfall bitte **Steigung** angeben

When ordering, please specify the thread pitch

Lors de la commande, s'il vous plaît, spécifier le pas de filetage

Schütte [Spitzenhöhe/centre height/hauteur de pic = 60 mm] (Ø 118)



Breite "b"

25/6 mm
25/8 mm
25/10 mm
25/13 mm
25/15 mm
25/16 mm
25/18 mm
25/20 mm
25/22 mm

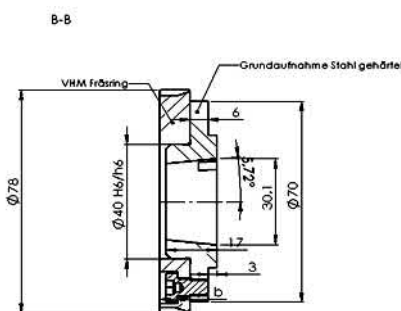
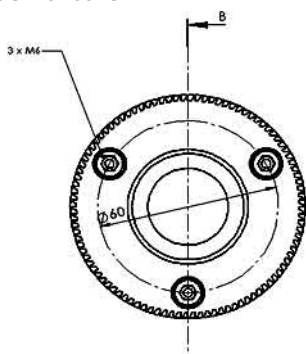
Im Bestellfall bitte **Steigung** angeben

When ordering, please specify the thread pitch

Lors de la commande, s'il vous plaît, spécifier le pas de filetage

Schütte [Spitzenhöhe/centre height/hauteur de pic = 40 mm] (Ø 78)

Hartmetall/Carbide/Carbure



Breite "b"

6 mm

8 mm

10 mm

13 mm

15 mm

16 mm

18 mm

20 mm

Grundaufnahme Stahl gehärtet

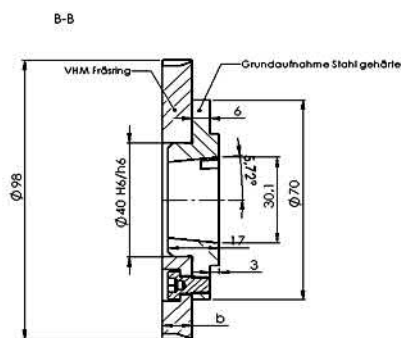
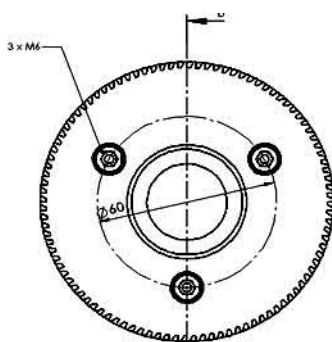
Basic holder (hardend steel)
 Support de base (acier trempé)

Im Bestellfall bitte Steigung angeben

When ordering, please specify the thread pitch
 Lors de la commande, s'il vous plaît, spécifier le pas de filetage

Schütte [Spitzenhöhe/centre height/hauteur de pic = 50 mm] (Ø 98)

Hartmetall/Carbide/Carbure



Breite "b"

6 mm

8 mm

10 mm

12 mm

13 mm

15 mm

16 mm

18 mm

20 mm

Grundaufnahme Stahl gehärtet

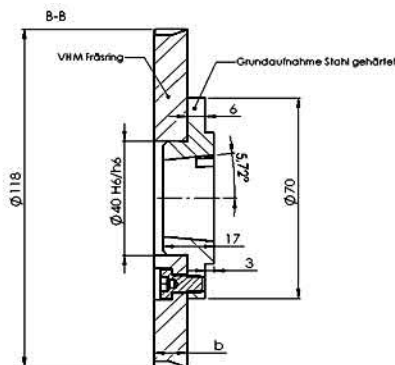
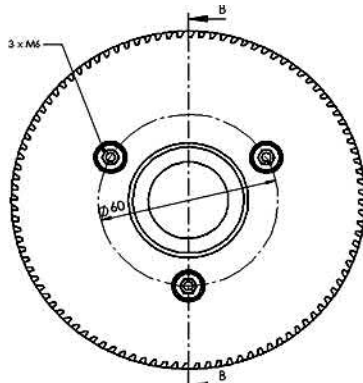
Basic holder (hardend steel)
 Support de base (acier trempé)

Im Bestellfall bitte Steigung angeben

When ordering, please specify the thread pitch
 Lors de la commande, s'il vous plaît, spécifier le pas de filetage

Schütte [Spitzenhöhe/centre height/hauteur de pic = 60 mm] (Ø 118)

Hartmetall/Carbide/Carbure



Breite "b"

6 mm

8 mm

10 mm

12 mm

13 mm

15 mm

16 mm

18 mm

20 mm

Grundaufnahme Stahl gehärtet

Basic holder (hardend steel)
 Support de base (acier trempé)

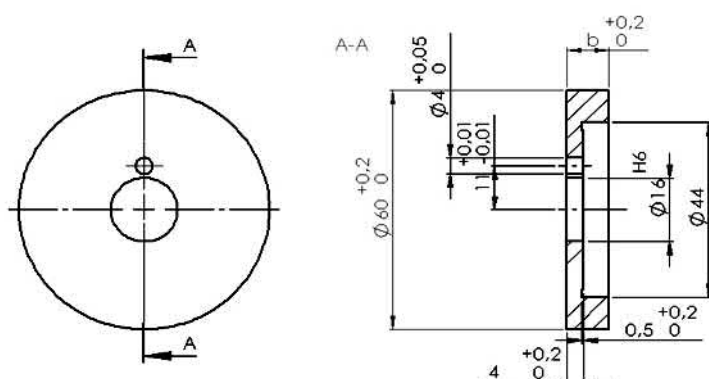
Im Bestellfall bitte Steigung angeben

When ordering, please specify the thread pitch
 Lors de la commande, s'il vous plaît, spécifier le pas de filetage

Automaten-Gewindefräser

Whirl thread milling cutters / Fraises à tourbillonner

Tornos SAS 14 / 16 (ø 60)



Im Bestellfall bitte Steigung angeben

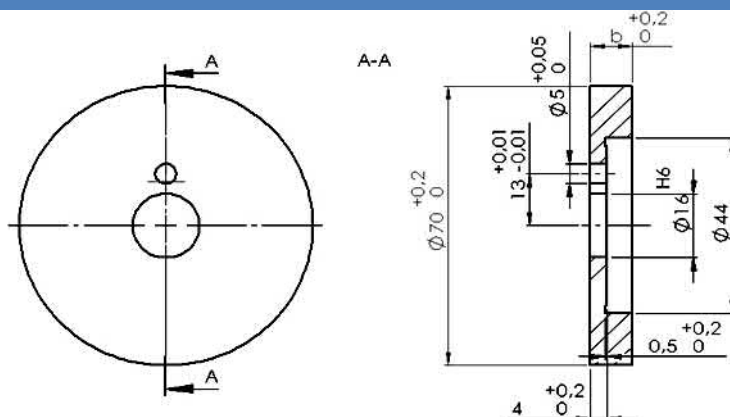
When ordering, please specify the thread pitch

Lors de la commande, s'il vous plaît, spécifier le pas de filetage

Breite "b"

6 mm
8 mm
10 mm
12 mm
15 mm
16 mm
18 mm

Tornos BS 20 / Multi Deco (ø 70)



Im Bestellfall bitte Steigung angeben

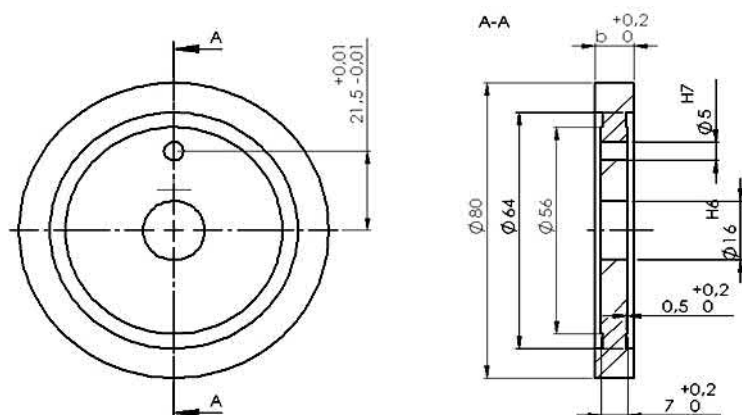
When ordering, please specify the thread pitch

Lors de la commande, s'il vous plaît, spécifier le pas de filetage

Breite "b"

6 mm
8 mm
10 mm
12 mm
15 mm
16 mm
18 mm

Tornos Deco 2000 20/26 (ø 80)



Im Bestellfall bitte Steigung angeben

When ordering, please specify the thread pitch

Lors de la commande, s'il vous plaît, spécifier le pas de filetage

Breite "b"

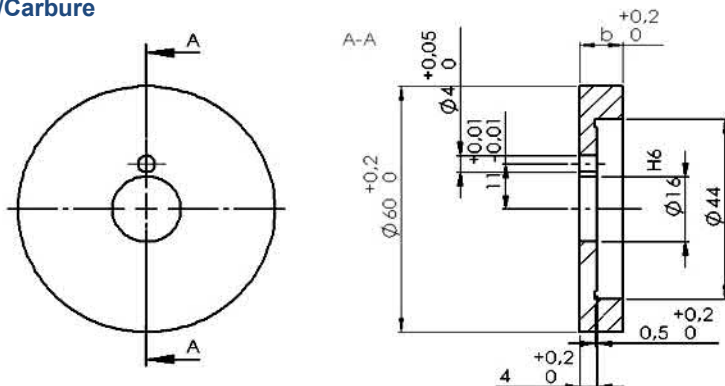
6 mm
8 mm
10 mm
12 mm
15 mm

Automaten-Gewindefräser

Whirl thread milling cutters / Fraises à tourbillonner

Tornos SAS 14 / 16 (ø 60)

Hartmetall/Carbide/Carbure



Im Bestellfall bitte Steigung angeben

When ordering, please specify the thread pitch

Lors de la commande, s'il vous plaît, spécifier le pas de filetage

Breite "b"

6 mm

8 mm

10 mm

12 mm

15 mm

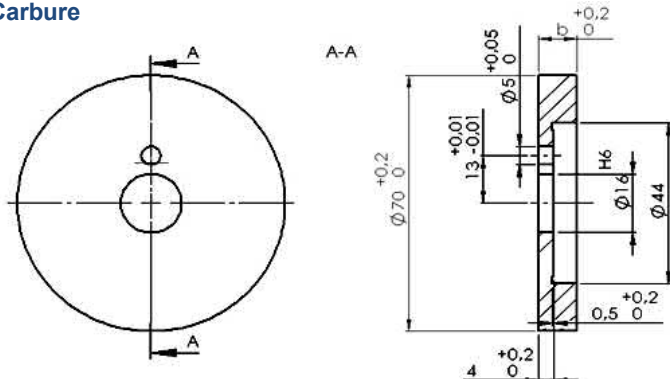
16 mm

18 mm

20 mm

Tornos BS 20 / Multi Deco (ø 70)

Hartmetall/Carbide/Carbure



Im Bestellfall bitte Steigung angeben

When ordering, please specify the thread pitch

Lors de la commande, s'il vous plaît, spécifier le pas de filetage

Breite "b"

6 mm

8 mm

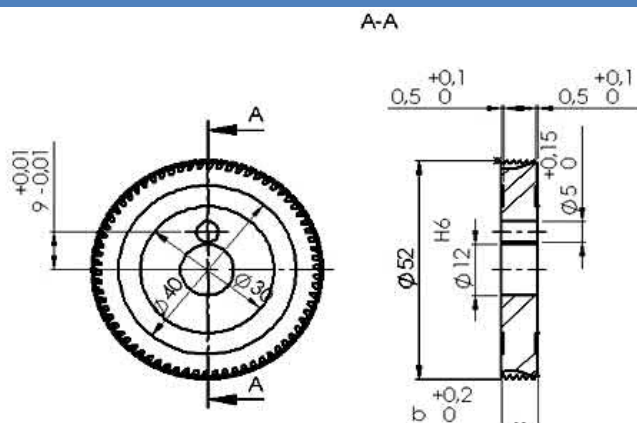
10 mm

12 mm

Automaten-Gewindefräser

Whirl thread milling cutters / Fraises à tourbillonner

Traub A 15 / 20 / 25 (ø 52)



Im Bestellfall bitte **Steigung** angeben

When ordering, please specify the thread pitch

Lors de la commande, s'il vous plaît, spécifier le pas de filetage

Breite "b"

6 mm

8 mm

10 mm

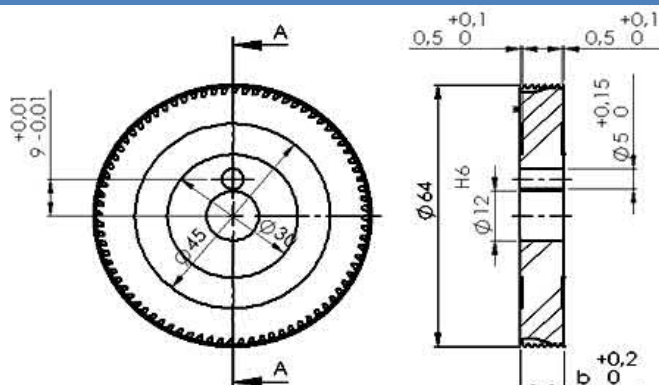
12 mm

15 mm

16 mm

18 mm

Traub A 26 / 42 / 60, TB 42 / 60, TNM 28 (ø 64) Gildemeister TDA 26/36 CNC TBA 42/60 CNC



Im Bestellfall bitte **Steigung** angeben

When ordering, please specify the thread pitch

Lors de la commande, s'il vous plaît, spécifier le pas de filetage

Breite "b"

6 mm

8 mm

10 mm

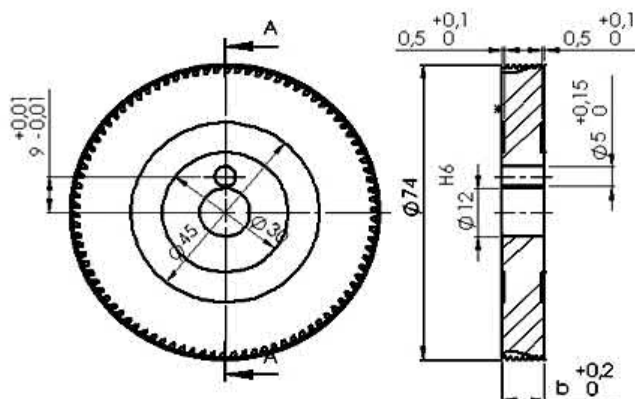
12 mm

15 mm

16 mm

18 mm

Traub TNM 42, 65 (ø 74)



Im Bestellfall bitte **Steigung** angeben

When ordering, please specify the thread pitch

Lors de la commande, s'il vous plaît, spécifier le pas de filetage

Breite "b"

6 mm

8 mm

10 mm

12 mm

15 mm

16 mm

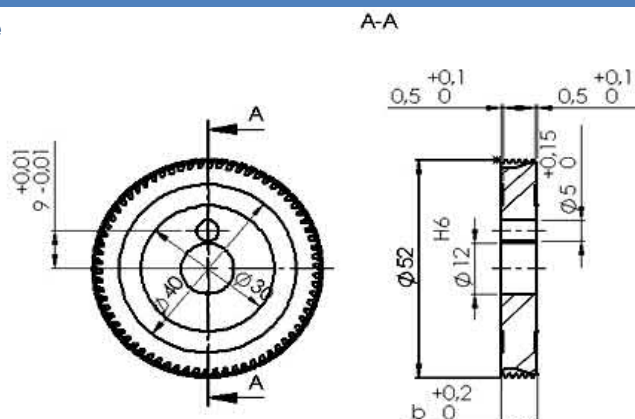
18 mm

Automaten-Gewindefräser

Whirl thread milling cutters / Fraises à tourbillonner

Traub A 15 / 20 / 25 (ø 52)

Hartmetall/Carbide/Carbure



Im Bestellfall bitte **Steigung** angeben

When ordering, please specify the thread pitch

Lors de la commande, s'il vous plaît, spécifier le pas de filetage

Breite "b"

6 mm

8 mm

10 mm

12 mm

15 mm

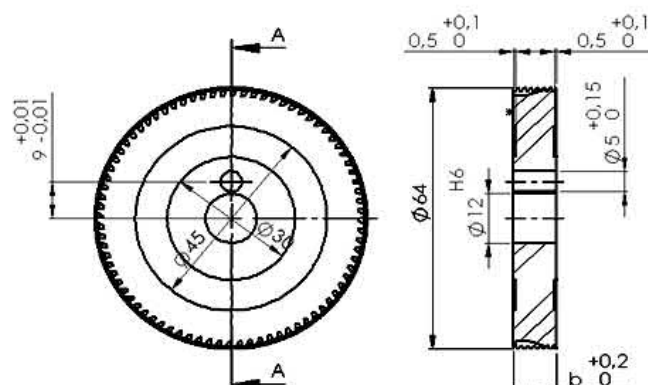
16 mm

18 mm

20 mm

Traub A 26 / 42 / 60, TB 42 / 60, TNM 28 (ø 64) Gildemeister TDA 26/36 CNC TBA 42/60 CNC

Hartmetall/Carbide/Carbure



Im Bestellfall bitte **Steigung** angeben

When ordering, please specify the thread pitch

Lors de la commande, s'il vous plaît, spécifier le pas de filetage

Breite "b"

6 mm

8 mm

10 mm

12 mm

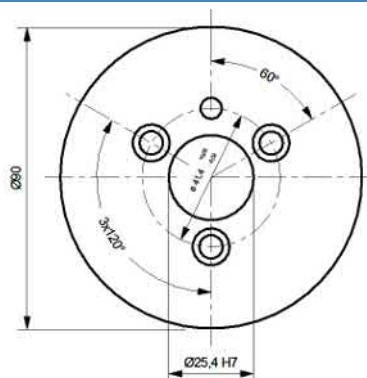
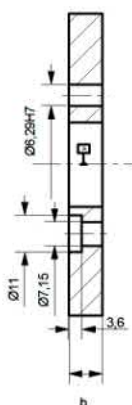
15 mm

16 mm

18 mm

20 mm

Wichmann (Ø 90)



Breite "b"

6 mm

8 mm

10 mm

12 mm

15 mm

16 mm

18 mm

20 mm

22 mm

Im Bestellfall bitte **Steigung** angeben

When ordering, please specify the thread pitch

Lors de la commande, s'il vous plaît, spécifier le pas de filetage

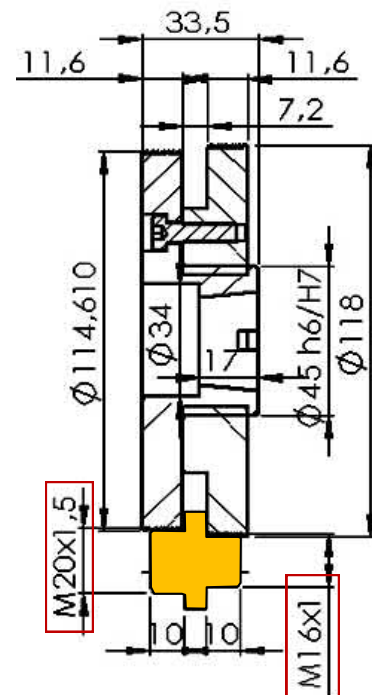
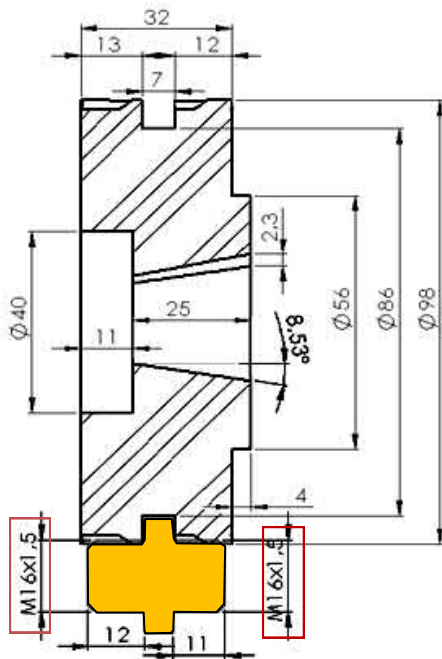
Doppelgewindefräser / Double thread milling cutter / Fraises à double filetage

Doppelgewindefräser mit zwei identischen Gewinden

Double thread milling cutters with two identical thread pitches
 Fraises à double filetage avec deux pas de fil identiques

Doppelgewindefräser mit zwei unterschiedlichen Gewinden

Double thread milling cutters with two different thread pitches
 Fraises à double filetage avec deux différents pas de fil



Bei beiden Fräserarten gibt es die Möglichkeit, den Fräser aus einem Stück oder ihn aus zwei schraubbaren Teilen herzustellen. Um die Doppelgewindefräser herstellen zu können, benötigen wir die Kerndurchmesser der Bolzengewinde mit den dazugehörigen Toleranzangaben!

For both kinds of cutters there are the possibility to produce them out of one piece or two pieces which will screw together. In order to produce the double thread milling cutters, we need the minor diameter of the bolt threads with the corresponding tolerances.

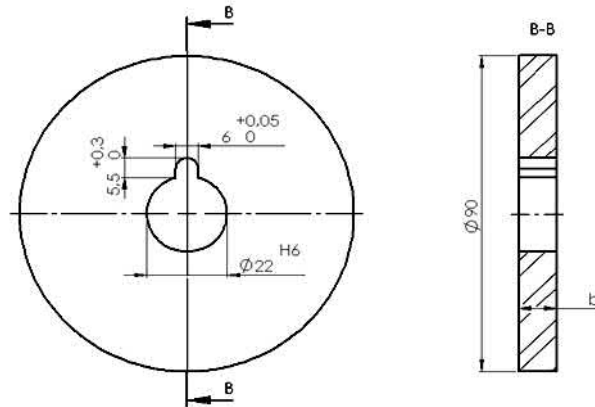
Pour les deux types de fraises il ya la possibilité de les produire d'une pièce ou deux pièces vissées. Afin de produire les doubles fraises à fileter, nous devrions avoir les masse de filetage avec les tolérances correspondantes!

Maschine / machine	Breite/width/largeur
SCHÜTTE	36
INDEX	36
TORNOS	20
GILDEMEISTER	25
TRAUB	26
SAY	20

Automaten-Gewindefräser

Whirl thread milling cutters / Fraises à tourbillonner

Ø 90xbxØ22 Carbide



Breite "b"

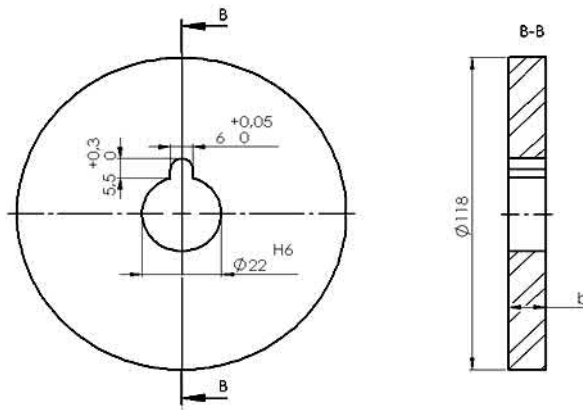
- 6 mm
- 8 mm
- 10 mm
- 12 mm
- 15 mm

Im Bestellfall bitte **Steigung** angeben

When ordering, please specify the thread pitch

Lors de la commande, s'il vous plaît, spécifier le pas de filetage

Ø 118xbxØ22 Carbide



Breite "b"

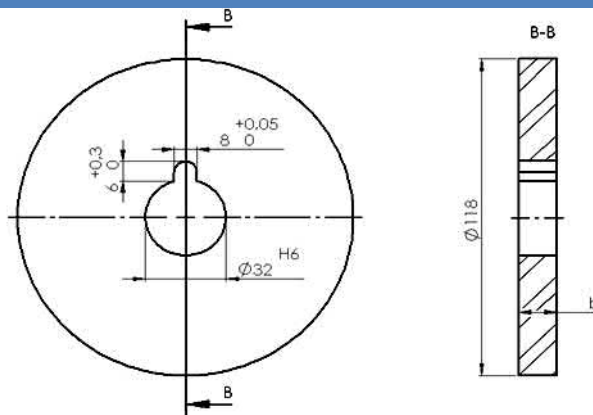
- 6 mm
- 8 mm
- 10 mm
- 12 mm
- 15 mm

Im Bestellfall bitte **Steigung** angeben

When ordering, please specify the thread pitch

Lors de la commande, s'il vous plaît, spécifier le pas de filetage

Ø 118xbxØ32 Carbide



Breite "b"

- 12 mm
- 16 mm

Im Bestellfall bitte **Steigung** angeben

When ordering, please specify the thread pitch

Lors de la commande, s'il vous plaît, spécifier le pas de filetage

Vorschub- und Schnittgeschwindigkeitswerte Automatengewindefräsen

Feed and Cutting speed / Avance et vitesse de coupe

$$V = \frac{\pi \times (\varnothing \text{Fräser} + \varnothing \text{Drehteil}) \times n}{1000}$$

Einspindelinge Drehautomaten

one spindle automatic lathes / machines automatiques monobroche:

INDEX, TRAUB, STEINHÄUSER, ...

Werkstoff Material Matériel	Schnittgeschwindigkeit (m/min) Cutting speed (m/min) Vitesse de coupe (m/min)	Vorschub f (mm/U) Feed f (mm/rev) Avance f (mm/t)
MS58	300-600 (* 800-1000)	0,005-0,02
9SMnPb28	200-350 (* 400-700)	0,005-0,02

(*) = beschichtet/ coated / revêtu

Mehrspindler Drehautomaten

multi spindle automatic lathes / machines automatiques multibroche:

GILDEMEISTER, INDEX, SCHÜTTE, TORNOS STEINHÄUSER, DAVE, PITTLER...

Werkstoff Material Matériel	Schnittgeschwindigkeit (m/min) Cutting speed (m/min) Vitesse de coupe (m/min)	Vorschub f (mm/U) Feed f (mm/rev) Avance f (mm/t)
MS58	500-600 (* 800-1200)	0,005-0,02
9SMnPb28	200-400 (* 500-800)	0,01-0,02

(*) = beschichtet/ coated / revêtu

CNC-Drehautomaten

CNC automatic lathes / tours automatiques CNC

INDEX GB, INDEX ABC, TRAUB

Werkstoff Material Matériel	Schnittgeschwindigkeit (m/min) Cutting speed (m/min) Vitesse de coupe (m/min)	Vorschub f (mm/U) Feed f (mm/rev) Avance f (mm/t)
MS58	500-1000 (* max.1500)	0,005-0,02
9SMnPb28	200-400 (* 500-800)	0,005-0,02

(*) = beschichtet/ coated / revêtu

ACHTUNG:

Das Drehteil sollte vor dem Gewindefräsen immer überdreht werden. Durch das Überdrehen wird gewährleistet, daß die harte Ziehhaute entfernt wird und somit eine wesentlich höhere Standzeit erreicht wird!

Attention:

The turning part should be overtightened before thread milling. You can ensure through the overtightening that the hard skin will be removed and that thus a longer lifetime will be achieved

Attention:

Il faut que l'on serre forcément la pièce tournée avant le fraisage à tourbilloner. Par le serrage fort, on garantit que la peau dure sera enlevée et ainsi on atteint une plus longue durée de vie.

Otto Dieterle Spezialwerkzeuge GmbH

Predigerstr. 56
78628 Rottweil, Germany

Tel.: +49 (0) 741 / 9 42 05 - 0
Fax: +49 (0) 741 / 9 42 05 - 50
Email: info@dieterle-tools.com

www.dieterle-tools.com

